

Längle

Glas Befestigungs Systeme
Glass-Fastening-Systems



AL-WALL LIGHT DE/EN

Qualität von / Quality by
Längle Glas-System.



Wohnanlage, Lienz, Österreich / Apartment building, Lienz, Austria

Das flexible Haltesystem für geschuppte Fassaden mit leichten Gläsern und einfacher Unterkonstruktion

Der Schuppenhalter AL-WALL LIGHT überzeugt durch perfektes Design und vielseitige Gestaltungsmöglichkeiten. Als attraktive und preisgünstige Alternative zu herkömmlichen Fassaden wie zum Beispiel Eternit, Verputz oder Holz, bieten die „Zweite-Haut-Glasfassaden“ perfekte Optik und maximalen Schutz in einem.

Das AL-WALL LIGHT Fassadensystem ist kosteneffizient, äußerst zuverlässig und ermöglicht eine spielend leichte und schnelle Montage an einer einfachen Unterkonstruktion aus handelsüblichen Aluminium L-Winkeln. Der AL-WALL LIGHT Halter wird einfach auf die L-Winkel aufgeschoben und mit Selbstbohrschrauben fixiert. Anschließend wird die Glasscheibe positioniert und fixiert.

Das AL-WALL LIGHT System ist vielseitig einsetzbar: bei privaten Ein- und Mehrfamilienhäusern, im Gewerbe- und Industriebau, als Vorsatzschale für Holzfassaden, bei Laubengängen, Treppenhäusern, Wetter- und Sichtschutzwänden, sowie bei Sanierungen.

AL-WALL LIGHT benötigt eine Zustimmung im Einzelfall (D).

Die Halter sind in Aluminium eloxiert EV1 sowie in allen RAL-Farben erhältlich.

The flexible fastening system for imbricated facades with light glass and simple substructures

Retainer AL-WALL LIGHT showcases flawless design and also offers various design options. An attractive and low-priced alternative to conventional facades such as cement asbestos, plaster or timber, „second-skin-glass facades“ offer perfect optics and maximum protection.

AL-WALL LIGHT facade system is cost effective and extremely reliable. It allows for easy and quick installation on simple substructures with standard L brackets. The retainer is pushed onto the L bracket and fixated with self-tapping screws. Then the glass pane will be positioned and fixated.

AL-WALL LIGHT system is very versatile and can be used for: private family houses and apartment buildings, commercial and industrial buildings, facing for timber facades, arcades, staircases, weather protection walls and visual blinds and renovations.

AL-WALL LIGHT requires approval for individual cases (D).

The retainers are available in aluminium anodised EV1 and in all RAL colours.

AL-WALL LIGHT VORTEILE:

- ◆ Spielend leichte und schnelle Montage
- ◆ Einfachste Unterkonstruktion
- ◆ Preisgünstiges, geprüftes System
- ◆ Schlichtes Design mit vielen Gestaltungsmöglichkeiten

AL-WALL LIGHT ANWENDUNGEN:

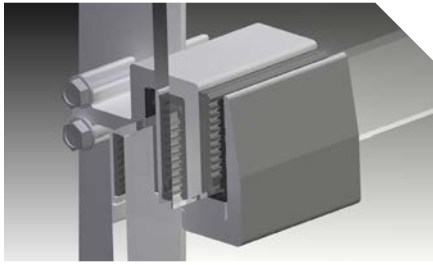
- ◆ Laubengangverglasungen
- ◆ Treppenhaus- und Liftverglasungen
- ◆ Zweite-Haut-Fassaden
- ◆ Für Gewerbe- und Industriebau
- ◆ Für private Ein- und Mehrfamilienhäuser
- ◆ Photovoltaik-Fassaden
- ◆ Vorsatzschalen für Holzfassaden
- ◆ Sicht- und Lärmschutzwände
- ◆ Fassadensanierungen

AL-WALL LIGHT ADVANTAGES:

- ◆ Effortless and quick installation
- ◆ Simple substructure
- ◆ Low-priced, approved system
- ◆ Simple and straight design

AL-WALL LIGHT APPLICATIONS:

- ◆ Glazings of access balconies
- ◆ Staircases and lift glazings
- ◆ Second-skin facades
- ◆ For commercial and industrial buildings
- ◆ For domestic buildings
- ◆ Photovoltaic facades
- ◆ Facing for timber facades
- ◆ Privacy screens and noise protections
- ◆ Facade restorations

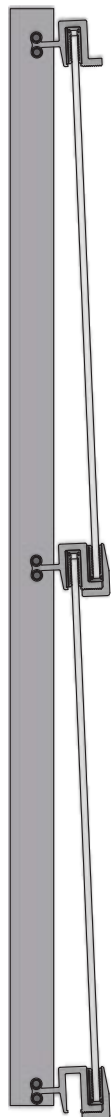


DE

- Glasdicke: 6 mm, 8 mm**
Glasmaß: 1200 x 1000 mm* - 4 Halter
2400 x 750 mm* - 6 Halter
Oberfläche: Aluminium eloxiert EV1
RAL-Farben auf Anfrage
- ◆ Horizontal geschuppt
 - ◆ Leichte und schnelle Montage
 - ◆ Einfachste Unterkonstruktion

EN

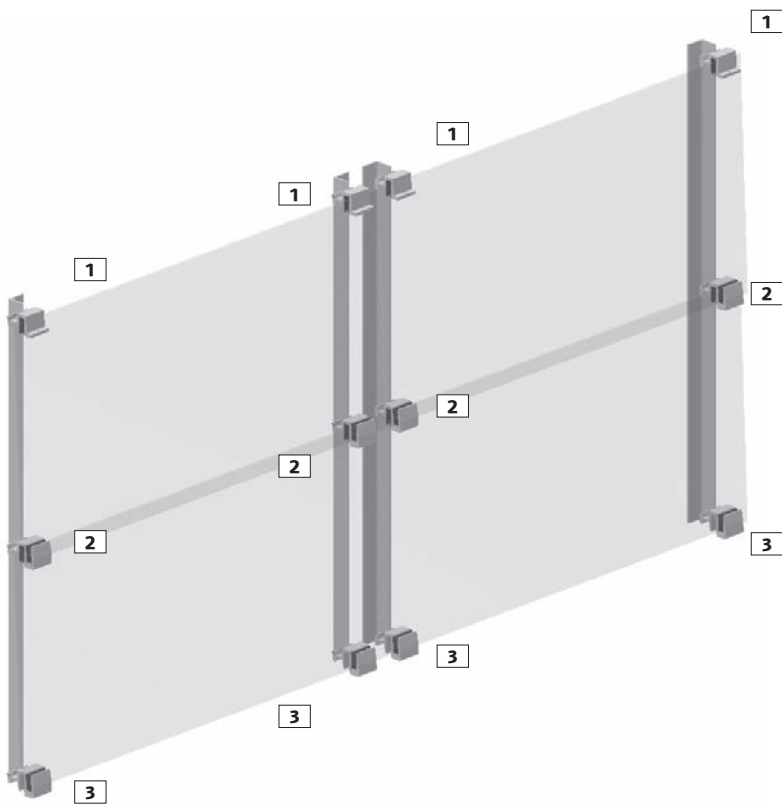
- Glass thickness: 6 mm, 8 mm**
Glass size: 1200 x 1000 mm* - 4 retainers
2400 x 750 mm* - 6 retainers
Finish: Aluminium anodised EV1
RAL colours on request
- ◆ Horizontally imbricated
 - ◆ Effortless and quick installation
 - ◆ Simple substructure



Artikel Nr. / Item no.	Beschreibung / Description	
41AL-WALL 1-O LIGHT 1	Einfachhalter oben, für die Aufnahme von 1 Glasscheibe, Baubreite 50 mm Upper single retainer, for the fastening of 1 glass pane, retainer width 50 mm	
41AL-WALL 1-M LIGHT 2	Einfachhalter mittig, für die Aufnahme von 2 Glasscheiben, Baubreite 50 mm Central single retainer, for the fastening of 2 glass panes, retainer width 50 mm	
41AL-WALL 1-U LIGHT 3	Einfachhalter unten, für die Aufnahme von 1 Glasscheibe, Baubreite 50 mm Lower single retainer, for the fastening of 1 glass pane, retainer width 50 mm	

* Angegebene Größen/max. Abmessungen gemäß Systemstatik. Für größere Gläser muss eine Projektstatik erstellt werden.
 ** Specified sizes/max. measures according to system static calculation. For bigger glass panes a project static calculation is necessary.

Ansicht Fassade / Facade view

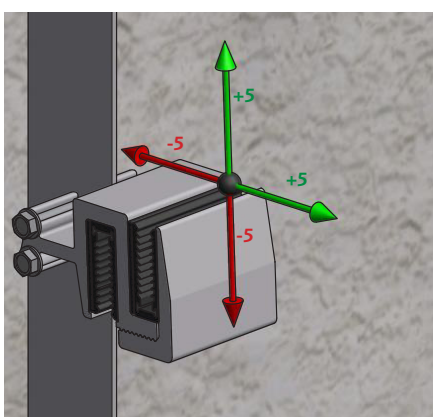


- 1** 41AL-WALL 1-O Light
Oberer Halter
Upper retainer
- 2** 41AL-WALL 1-M Light
Mittlerer Halter
Central retainer
- 3** 41AL-WALL 1-U Light
Unterer Halter
Lower retainer

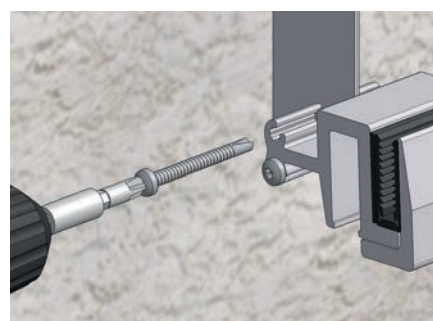
Ansicht von oben / Top view



Verstellmöglichkeiten / Adjustments



Montage / Installation



Die Befestigung an der Unterkonstruktion erfolgt über Selbstbohrschrauben. Die Gläser werden durch das Einsetzen des jeweils nächsten Glases fixiert, und zusätzlich gesichert.

The retainer is fastened on the substructure by self-tapping screws. By installing the following glass panes the panes are fixed and secured.



Wohnanlage, Lienz, Österreich / Apartment building, Lienz, Austria

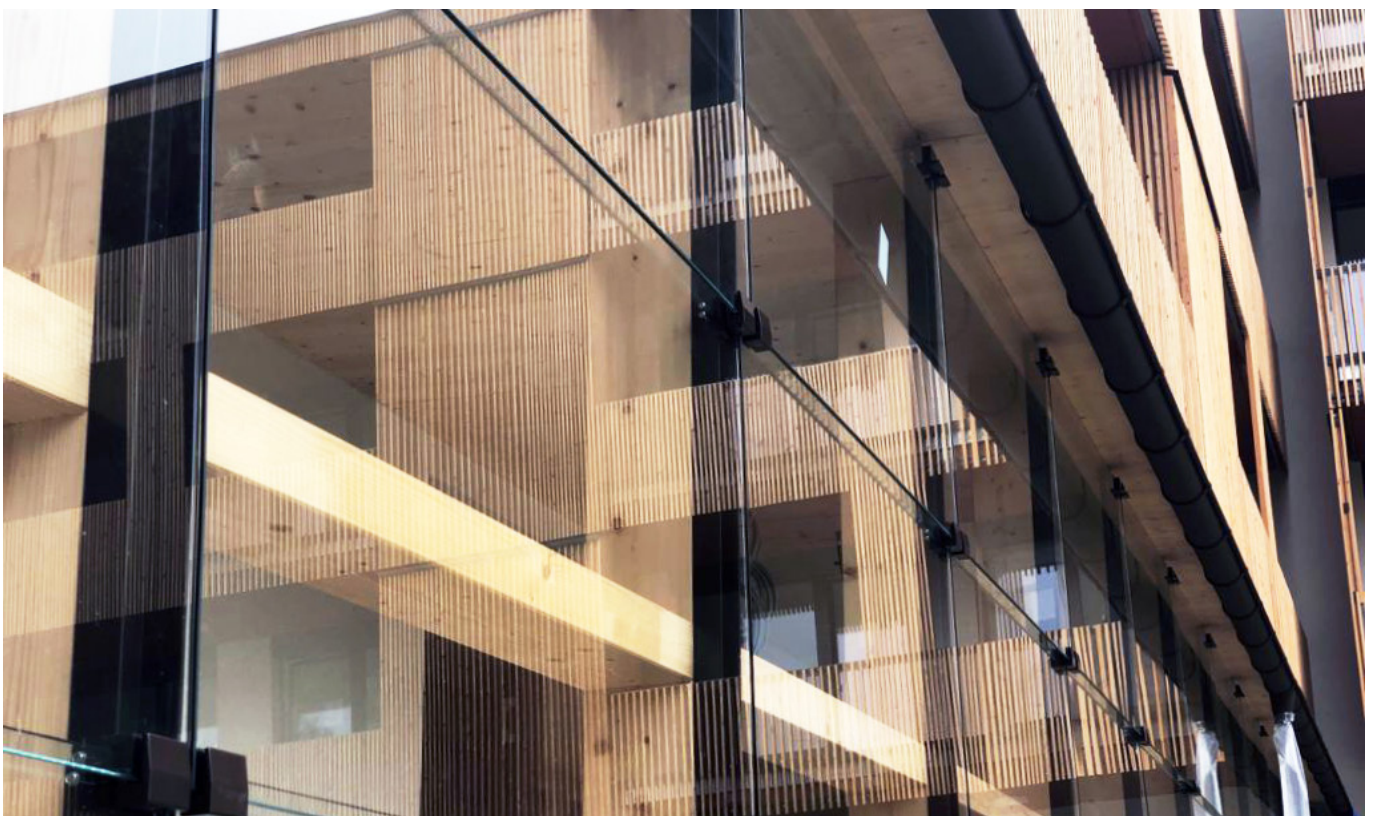


Wohnanlage, Lienz, Österreich / Apartment building, Lienz, Austria





Einfamilienhaus, Hohenems, Österreich / Detached house, Hohenems, Austria



Hohenems, Österreich / Austria

Längle

Glas Befestigungs Systeme
Glass-Fastening-Systems



Längle Glas-System GmbH

Hauptstraße 3, 6840 Götzis
Österreich/Austria
T +43 (0) 5523 536 30 20
F +43 (0) 5523 536 30 21
office-gbs@langleglas.com
www.langleglas.com